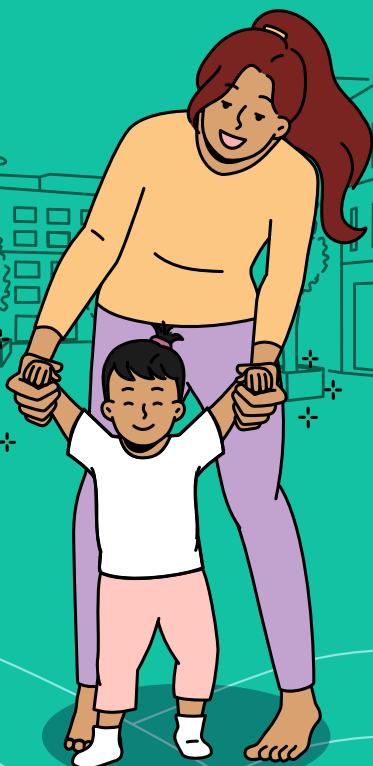


PETITE ENFANCE



La maison des familles

sur les chemins de la parentalité



suresnes

Le Trait d'union

une nouvelle structure sur la Ville
située dans le quartier Liberté
vous propose :



L'aparté

mardis et jeudis de 8h30 à 10h

Avant de partir travailler, après avoir accompagné les enfants à l'école, entre deux rendez-vous...l'équipe vous invite autour d'un café ou d'un thé, à venir échanger et partager vos préoccupations de parents au quotidien.

La Perluette

lundis de 9h30 à 11h30
1 samedi sur 2 de 9h30 à 12h
+ les mercredis de 15h30 à 18h

Lieu d'accueil enfants parents, qui propose un espace ludique, convivial et libre d'accès pour les enfants de moins de 6 ans accompagnés de leurs parents ou d'un adulte référent.

Café papote*

1 jeudi / mois de 14h30 à 16h

Vous êtes futurs ou jeunes parents, vous vous questionnez sur le rythme de votre enfant : son sommeil, son alimentation, ses besoins. Venez échanger avec une professionnelle de la petite enfance.

Atelier portage*

1 jeudi / mois de 10h30 à 12h

Vous souhaitez porter votre bébé ou votre enfant : venez échanger autour de vos expériences et essayer différents modes de portage.

Atelier massage bébé*

1 lundi / mois de 14h30 à 16h

Vous souhaitez vous initier au massage « Shantala » avec votre bébé. Nous vous proposons un espace relationnel et sensoriel privilégié : une parenthèse pour favoriser le portage, la création de liens et développer une sensibilité plus spécifique à la communication corporelle

Les sens m'aiment *

jeudi de 10h à 11h

Vous êtes invités à partager un moment privilégié avec votre bébé et/ou votre enfant, dans une salle aménagée pour favoriser l'exploration sensorielle. Une occasion de se rencontrer, s'écouter, s'observer autrement, dans cet espace sécurisant et apaisant.

*** Sur inscription : nous contacter au numéro mentionné ci-dessous ou par mail**