

## Qu'est-ce qu'une Zone à Faibles Émissions (ZFE)?

Une ZFE est destinée à protéger les populations dans les zones denses les plus polluées. Déjà adopté par 247 villes ou métropoles européennes, ce dispositif est reconnu comme particulièrement efficace pour réduire les émissions provenant du trafic routier, l'une des principales sources de pollution en ville.

Le 8 octobre 2018, l'État ainsi que 15 métropoles dont la Métropole du Grand Paris ont signé un engagement pour développer d'ici fin 2020 des Zones à Faibles Émissions.

Son principe : encourager la circulation des véhicules les plus propres.

Pour circuler dans une ZFE, la vignette Crit'Air doit être apposée au pare-brise. Elle permet de distinguer les véhicules en fonction de leur niveau d'émissions de polluants atmosphériques. Les plus polluants et les « non classés » ne pourront pas rouler dans la ZFE sur certaines plages horaires.

247 villes ou métropoles européennes ont déjà instauré une zone interdisant l'accès aux véhicules les plus polluants



### La vignette Crit'Air : votre certificat de circulation



Il existe 6 catégories de vignettes Crit'Air, des véhicules peu polluants aux très polluants. Les « non classés » sont les véhicules les plus anciens (première immatriculation avant 1997) qui ne disposent pas d'une vignette Crit'Air et n'entrent donc pas dans la classification.

La vignette Crit'Air, valable toute la durée de vie du véhicule, est délivrée à partir des informations figurant sur la carte grise (motorisation, âge du véhicule...).

Tous les véhicules routiers sont concernés : deux roues, trois roues, quadricycles, voitures, utilitaires, poids lourds, bus et autocars.



Comment obtenir sa vignette Crit'Air ? en ligne sur [certificat-air.gouv.fr](http://certificat-air.gouv.fr)

Combien coûte une vignette ?  
**3,62 €**

## Vadémécum pour accompagner la mise en place d'une Zone à Faibles Émissions



Pour accompagner ce projet, une campagne d'information et de communication doit être menée.

Une démarche au service de 5,61 millions d'habitants...

... pour améliorer la santé de tous les métropolitains

### Aides à l'achat

Découvrez toutes les aides disponibles pour acheter une voiture plus propre et plus économe sur <https://j echangemavoiture.gouv.fr>

Toutes les informations sur [www.zonefaiblesemissionsmetropolitaine.fr](http://www.zonefaiblesemissionsmetropolitaine.fr)

Métropole du Grand Paris  
15-19 avenue Pierre Mendès-France  
75013 PARIS - T. 01 82 28 78 00  
[www.metropolegrandparis.fr](http://www.metropolegrandparis.fr)



Avec le soutien de :



dans le cadre du programme



Conception : Agence Giboullées - Métropole du Grand Paris - Impression Perigraphic - Parc 191-1933 - Photos © iStock et Envato - Mars 2021



Zone à Faibles Émissions  
**LA ZFE SE RENFORCE 1ER JUIN 2021**



**RESPIREZ, VOUS ÊTES DANS UNE ZONE À FAIBLES ÉMISSIONS !**

# Mieux respirer pour mieux vivre!

La Métropole du Grand Paris doit répondre à une urgence sanitaire et climatique. Selon le bilan 2019 de la qualité de l'air d'Airparif, les seuils réglementaires et les recommandations de l'OMS en matière de qualité de l'air sont régulièrement dépassés. L'agence Santé Publique France estime que 6 600 décès prématurés par an pourraient être évités sur le territoire de la Métropole. Face à cette situation, la Commission européenne a mis en demeure la France pour dépassement des valeurs limites de dioxyde d'azote et de particules fines. Le Conseil d'État a enjoint le gouvernement de prendre toutes les mesures nécessaires à l'amélioration de la qualité de l'air, sous astreinte de 10 millions d'euros par semestre de retard.

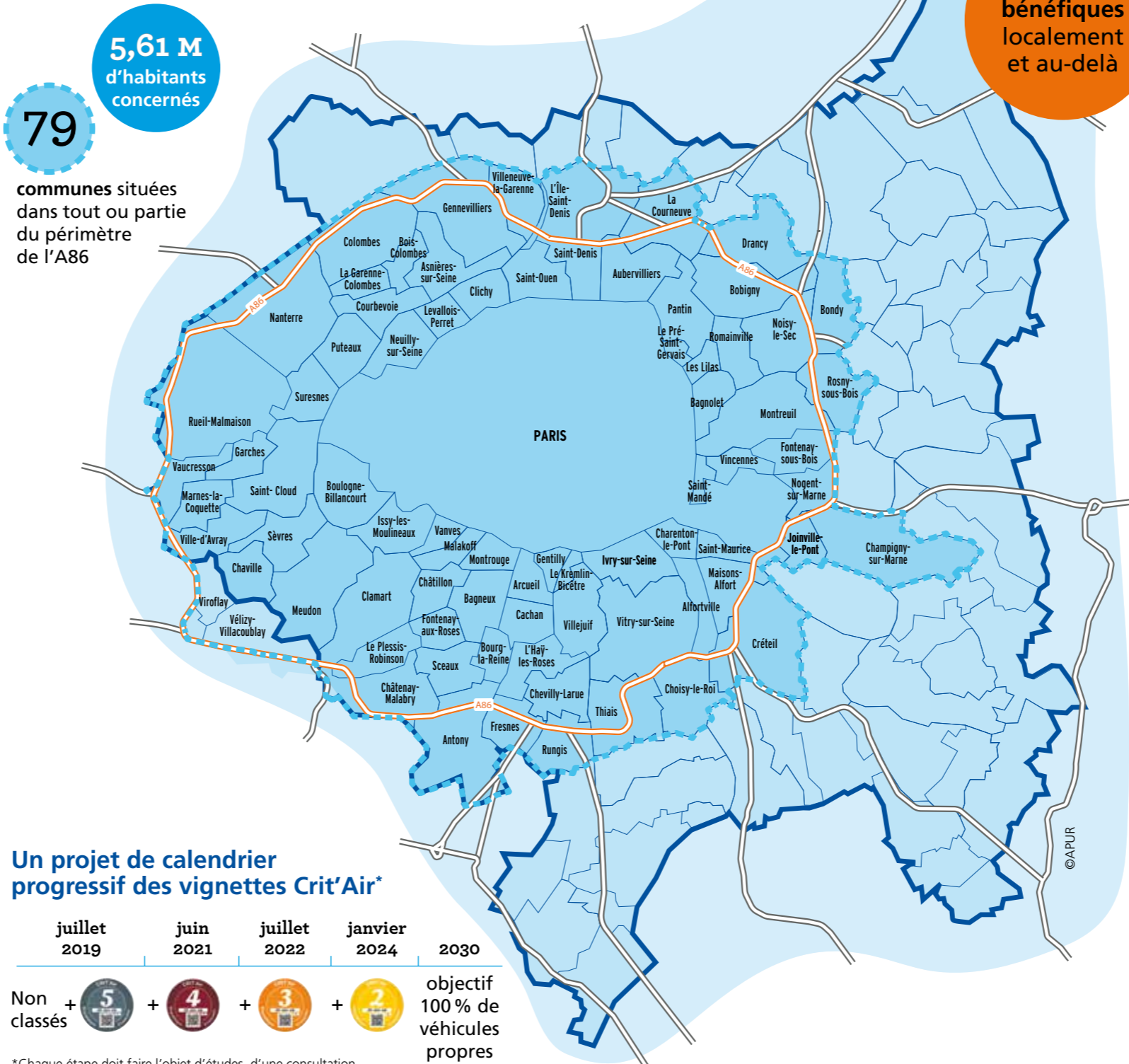
Lauréate en 2015 de l'appel à projet « Villes respirables en 5 ans », la Métropole du Grand Paris a validé une stratégie avec le Plan Climat Air Energie Métropolitain adopté définitivement par le Conseil métropolitain du 12 novembre 2018. La reconquête de la qualité de l'air y figure parmi les priorités.

Pour y parvenir, la mise en place d'une Zone à Faibles Emissions (ZFE) métropolitaine a été évaluée dans le cadre du Plan de Protection de l'Atmosphère Île-de-France comme ayant l'impact le plus important, avec des effets rapides sur l'amélioration de la qualité de l'air.

Cette mesure ne vise pas à faire de la Métropole du Grand Paris une zone sans voiture mais à accélérer le renouvellement du parc de véhicules, en complément du dispositif d'aides financières actuellement en vigueur. Ses bénéfices s'étendent bien au-delà, en termes d'amélioration de la qualité de vie, d'attractivité du territoire et de réduction des nuisances sonores.

Depuis le 16 septembre 2020, un décret du Ministère de la Transition écologique oblige les communes situées à l'intérieur du périmètre de l'autoroute A86 à intégrer la ZFE métropolitaine.

## Le périmètre de la Zone à Faibles Émissions et son calendrier



### Un projet de calendrier progressif des vignettes Crit'Air\*



\*Chaque étape doit faire l'objet d'études, d'une consultation dédiée et d'un nouvel arrêté pris par les maires

### Véhicules interdits à la circulation en fonction du calendrier

poids lourds les plus polluants

**7/7j**  
de 8h à 20h

autres véhicules les plus polluants

du lundi au vendredi de 8h à 20h

Un seul dossier pour toutes les aides à déposer sur [primealaconversion.gouv.fr](http://primealaconversion.gouv.fr)

**400 000** Métropolitains\* respirent un air très pollué

**6 600** décès prématurés par an sur la Métropole du Grand Paris

**10%** des décès liés à la pollution en France sur le territoire de la Métropole du Grand Paris

**17** jours d'épisodes de pollution par an\* au sein de la Métropole du Grand Paris

**77%** des métropolitains favorables à la 2<sup>ème</sup> étape de la ZFE\*\*

\* Source : Bilan de la qualité de l'air 2019 d'Airparif  
\*\* Une enquête réalisée par l'institut Codha du 18 au 29 janvier 2021 sur un panel de 1800 personnes âgées de 18 ans et plus.

## Les mesures d'accompagnement pour rouler propre

Jusqu'à **19 000 €** d'aides cumulées pour l'achat d'un véhicule neuf ou **12 000 €** pour un véhicule d'occasion, comprenant l'aide de la Métropole, avec son dispositif «Métropole roule propre!»

### Des aides à l'achat cumulables

Prime à la conversion et Bonus écologique versés par l'État, aides locales de la Métropole du Grand Paris, de la Ville de Paris et de la Région Île-de-France. Un véhicule électrique peut parfois coûter moins cher qu'un véhicule essence.



Ménage non imposable, nous souhaitons nous séparer de notre véhicule non classé pour acheter une citadine électrique neuve

Citadine neuve (électrique)	24 000 €
Métropole du Grand Paris	- 6 000 € maximum
Prime à la conversion	- 5 000 € maximum
Bonus écologique	- 7 000 € maximum
Surprime ZFE*	- 1 000 € maximum
* Si la commune a signé un arrêté instaurant une ZFE	
<b>Reste à charge</b>	<b>5 000 €</b>
Microcrédit pour les ménages très modestes*	5 000 € maximum
* Si le revenu fiscal de réf. l part est < à 6300 euros / an	

Contre **17 500 €** environ pour une citadine thermique neuve



Ménage imposable, nous souhaitons nous séparer de notre véhicule non classé pour acheter une familiale électrique neuve

Familiale neuve (électrique)	30 800 €
Métropole du Grand Paris	- 3 000 € maximum
Prime à la conversion	- 2 500 € maximum
Bonus écologique	- 7 000 € maximum
Surprime ZFE*	- 1 000 € maximum
* Si la commune a signé un arrêté instaurant une ZFE	
<b>Reste à charge</b>	<b>17 300 €</b>

Contre **24 300 €** environ pour une familiale thermique neuve



Professionnel, je veux remplacer mon utilitaire non classé par un utilitaire neuf électrique

Utilitaire neuf (électrique)	29 000 €
Aide Région ou Ville de Paris	- 6 000 € maximum
Prime à la conversion	- 2 500 € maximum
Bonus écologique	- 5 000 € maximum
<b>Reste à charge</b>	<b>15 500 €</b>

Contre **20 000 €** environ pour un utilitaire thermique neuf

### De nombreux avantages à l'usage

- ▶ stationnement gratuit pour les véhicules électriques dans de nombreuses communes d'Île-de-France,
- ▶ carte grise gratuite pour les véhicules électriques.

Dans le cadre du dispositif Métropolis, 5 000 points de recharge électriques seront déployés sur le territoire métropolitain d'ici 2022.

